

TISKNETE NA FAKULTĚ POPRVÉ?



PROSÍME, ŘIĎTE SE PŘI NASTAVOVÁNÍ
TISKÁRNY PŘED PRVNÍM TISKEM
TÍMTO NÁVODEM

PRINTING AT THE FACULTY FOR THE FIRST TIME?



PLEASE FOLLOW THESE INSTRUCTIONS
WHEN SETTING UP YOUR PRINTER BEFORE
PRINTING FOR THE FIRST TIME

**POKUD NARAZÍTE NA NĚJAKÝ PROBLÉM,
NEVÁHEJTE JÍT ZA KNIHOVNICEMI /
IF YOU ENCOUNTER ANY PROBLEMS, DO NOT
HESITATE TO GO TO THE LIBRARIANS**



Tisk je samoobslužný! / Printing is self-service!

1.

Před prvním tiskem na fakultě je potřeba si nabít konto na tisky. To je propojeno s fakultním PC profilem. /

You need to charge your special print account before your first printing in our faculty. This is linked with your faculty PC profile.

Bohužel u nás nefunguje systém mikropłatků na ISIC, jako je na ostatních fakultách či menzách. /

Unfortunately, we do not have a micro-fee system for ISIC like other faculties or canteens.



2.

Pouze **fakultní profily** jsou kompatibilní s tiskem v budově a spárované s kontem na tisky. Jejich tvar je: /

Only **faculty profiles** are compatible with in-building printing and paired with a print account. They look that way:

xa[příjmení/surname], (např. / e. g.: xanovak)



Nemůžu si vzpomenout na heslo k fakultnímu profilu. Co mám dělat? /
I can't remember the password to the faculty profile. What should I do?

Vyražte do Výpočetního centra v budově B (učebny B750, B760) a ptejte se na p. Blümela, event. volejte +420 541 146 777. Vygeneruje Vám nové heslo. /
Go to the Computer Center in Building B (rooms B750, B760) and ask for Mr. Blümel or call +420 541 146 777.
He will generate a new password for you.

3. Při prvním tisku v knihovně je nutné si nejříve **nainstalovat tiskárny**. /
The first time you print in the library, you must first **install the printers**.



Na ploše klikněte na zástupce a odsouhlaste přidání tiskárny. /
On the desktop, click twice on this (→) icon, and then add printer.



Nainstalují se 2 tiskárny / 2 printers are installed:

- KNIHOVNA **BAREVNÝ** tisk Minolta C227; for **COLOUR** printing
- KNIHOVNA **ČERNOBÍLÝ** tisk Minolta C227; for B&W printing



Cena tisku se odvíjí dle zvolené tiskárny:

to znamená, že při zvolení tiskárny pro barevný tisk budete vždy platit za barevný tisk (byť to bude jen černý text)! /

The price of printing is based on the printer you choose:

this means that if you choose a printer for colour printing, you will always pay for colour printing (even if it's just black text)!

Ceník / price list:

- A4 ČB = B&W → 2 CZK
- A4 BAR = COL → 6 CZK
- A3 ČB = B&W → 4 CZK
- A3 BAR = COL → 12 CZK

V případě, že by **cena za tiskovou úlohu přesáhla zbylou finanční částku na Vašem účtu, úloha se nevytiskne.** /

If the cost of the print job **exceeds the amount of money remaining in your account, the job will not be printed.**

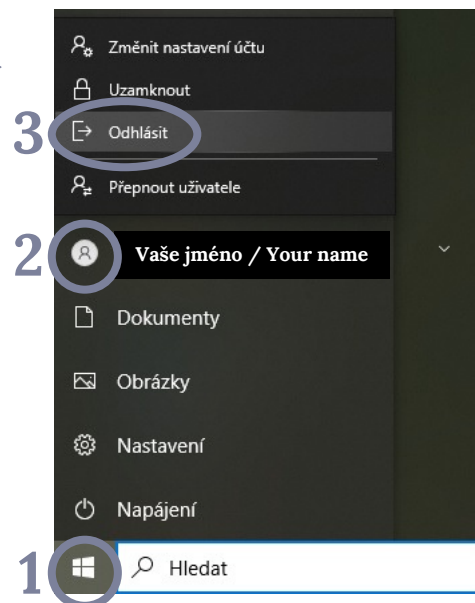
4. Jak se odhlásit? / How to log out? →→→→

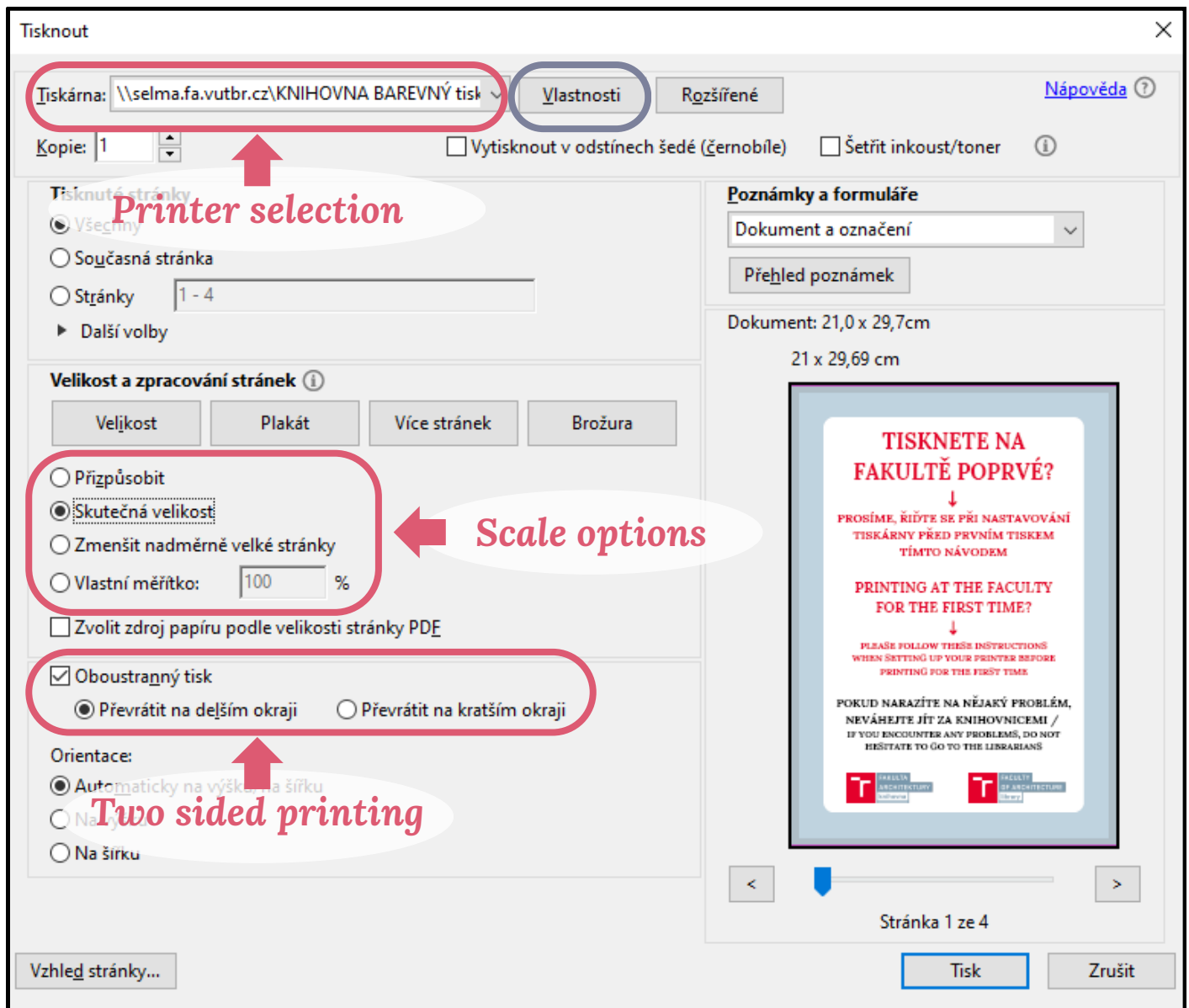
Pár užitečných tipů na tisknutí (.pdf) / Some useful printing tips (.pdf)

Dokumenty si otevírejte v Acrobat readeru /
Open your documents in Acrobat reader

Nejrychlejší cesta na zobrazení tiskového menu je **Ctrl + P** / **The fastest way** to view the print menu is **Ctrl + P**

Změnu velikosti tisku (typicky mám soubor na A3 a potřebuju tisk na A4) provedu ve **Vlastnostech** (vedle výběru tiskárny) a poté dám **Přizpůsobit.** /
To change the print size (typically I have an A3 file and I need to print on A4), I go to **Vlastnosti** (Options in the Czech) (next to the printer selection), and then I choose **Přizpůsobit**



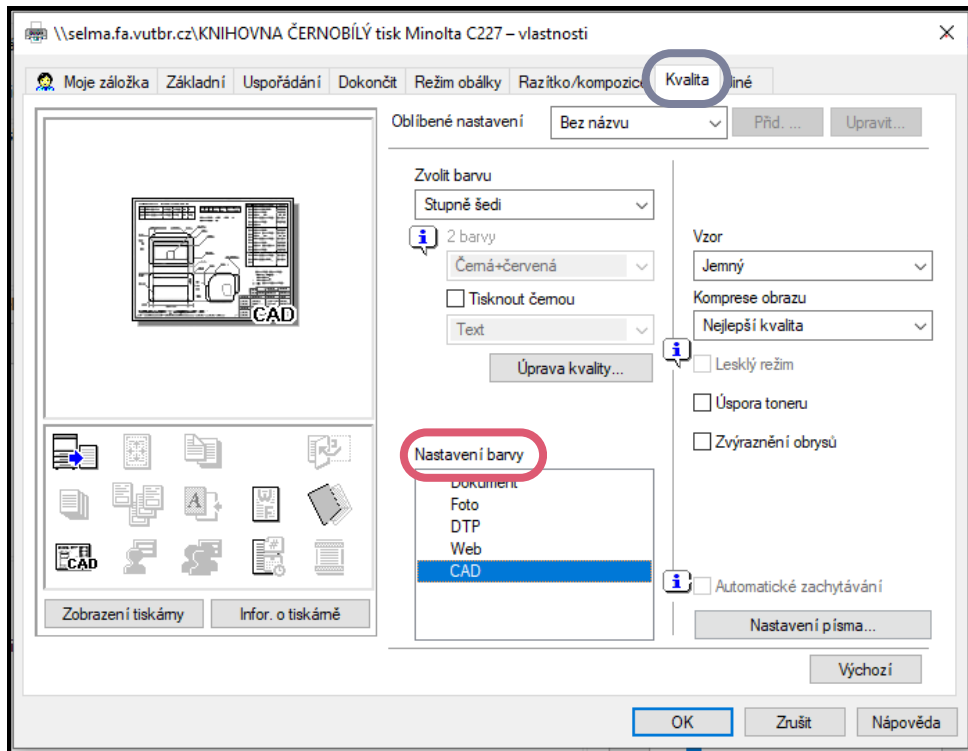


Oboustranný tisk: podle toho, kam plánuji dávat vazbu, vyberu buď „převrátit na kratším okraji“ (vážu „na ležačku“: výstupy do ateliérů s vizualizacemi a výkresy) nebo „převrátit na delším okraji“ (vážu „na stojáčku“). / **Two-sided printing:** depending on where I plan to put the binding, I choose either “převrátit na kratším okraji“ (I bind “on the lay-flat”: output to ateliers with visualizations and designs) or “převrátit na delším okraji” (I bind “on the stand-up”).

Když potřebuji tisknout výkresy (alias „CADoviny“)... / When I need to print drawings (alias "CAD things")...

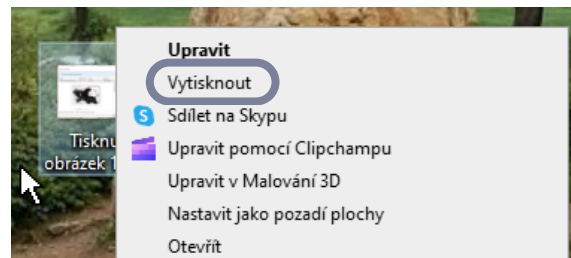
Ctrl + P → Vlastnosti → Kvalita → Nastavení barvy → „CAD“



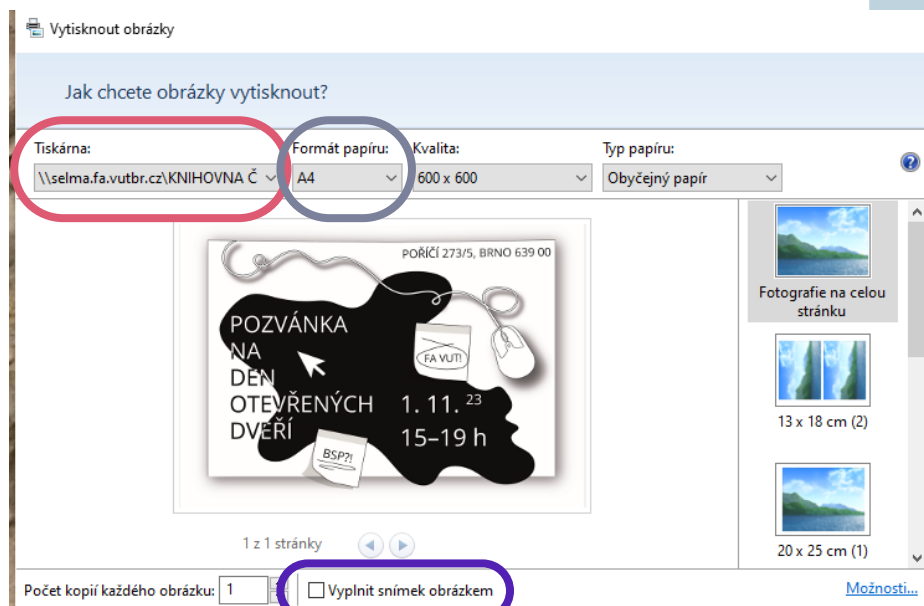


Když potřebuji tisknout obrázky (.jpg, .png, .tiff)... / When I need to print pictures (.jpg, .png, .tiff)...

Nejprve si kliknu **pravým tlačítkem** myši na soubor a zvolím „**Vytisknout**“ / Firstly I **right click** on the file and choose „**Vytisknout**“



Poté si zvolím **tiskárnu**, **formát papíru** a **rozhodnu, jestli chci „vyplnit snímek obrázkem“** (to je dobré zkontrolovat v případě, když tisknu obrázek, který nemá tvar papíru) / Then I choose my **printer**, and **paper size**, and decide if I **want to „vyplnit snímek obrázkem“** (this is good to check if I am printing an image that is not like paper)

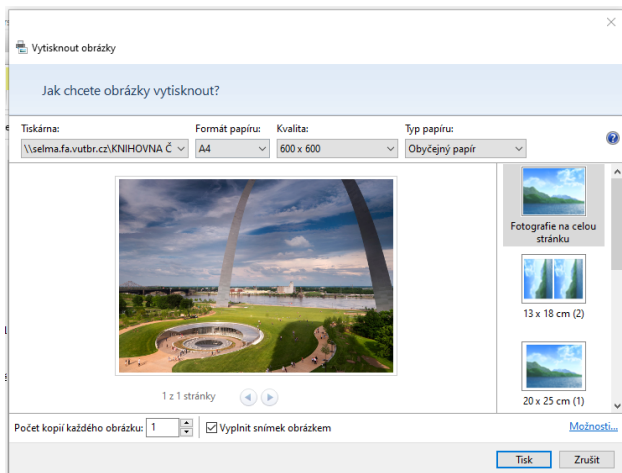


Názorná ukázka / Illustrative demonstration

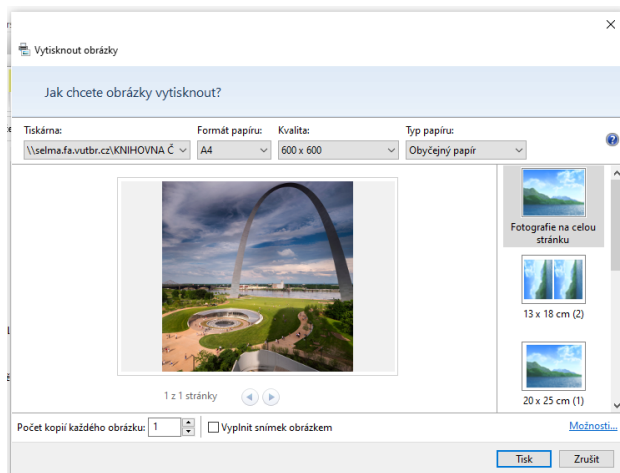
Muj obrázek je čtvercového formátu / My picture is a square format

ANO / YES

NE / NO



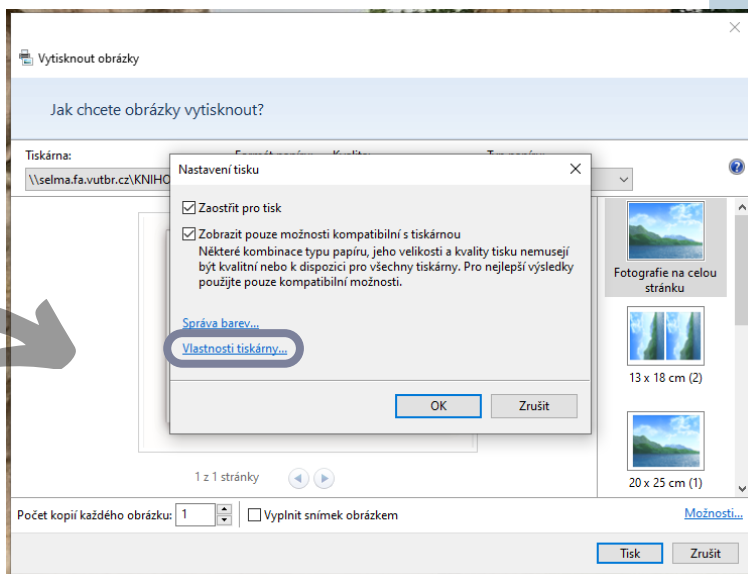
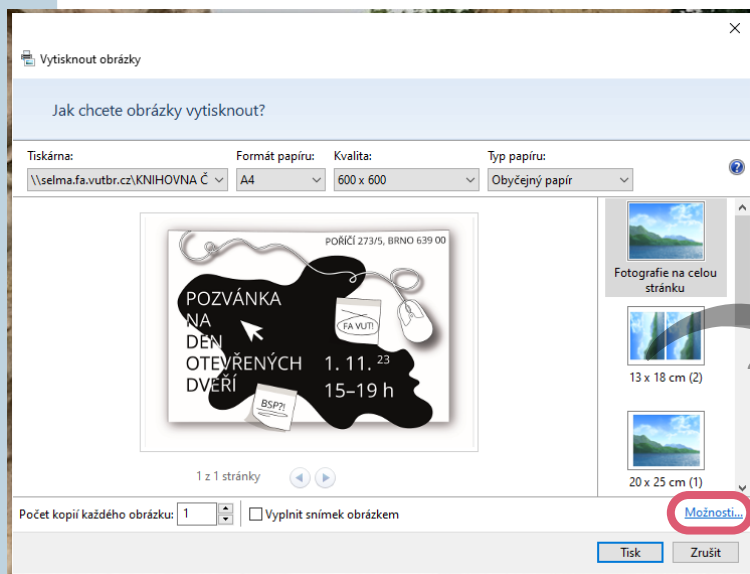
Obrázek bude uříznutý, zabere celou plochu papíru / The image will be cropped, it will take up the whole paper area



Obrázek bude na papíře celý, budou bílé, nepotiskněné okraje / The image will be on the paper in its entirety, with white, unprinted edges

Oboustranný tisk a změna kvality tisku: obojí nastavíte (zkontrolujete) po kliknutí na „**Možnosti...**“ / **Two-sided printing and changing print quality:** both can be set (checked) by clicking on „**Možnosti...**“

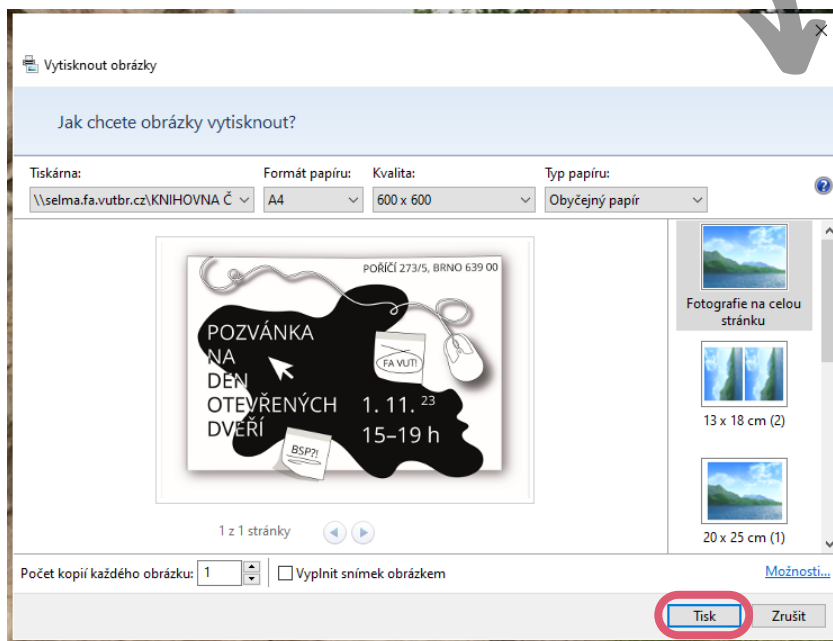
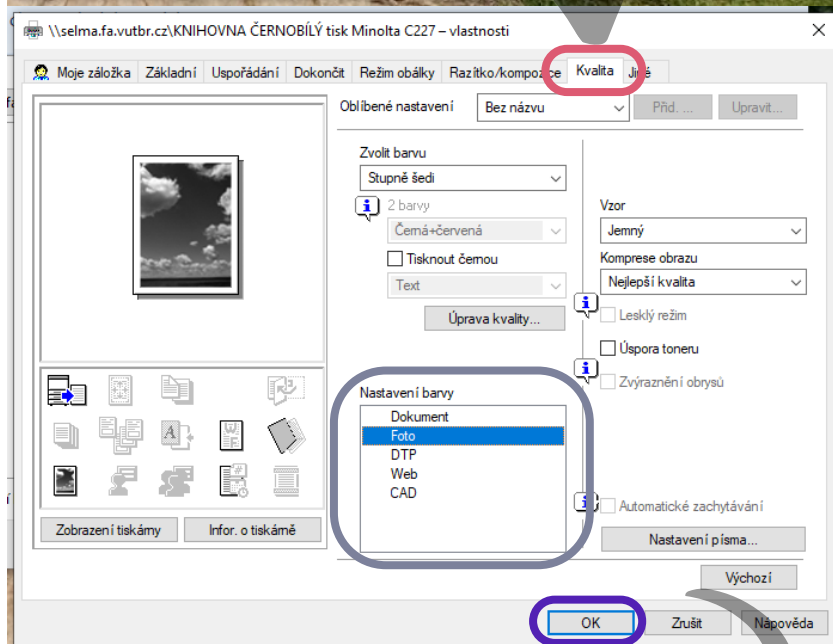
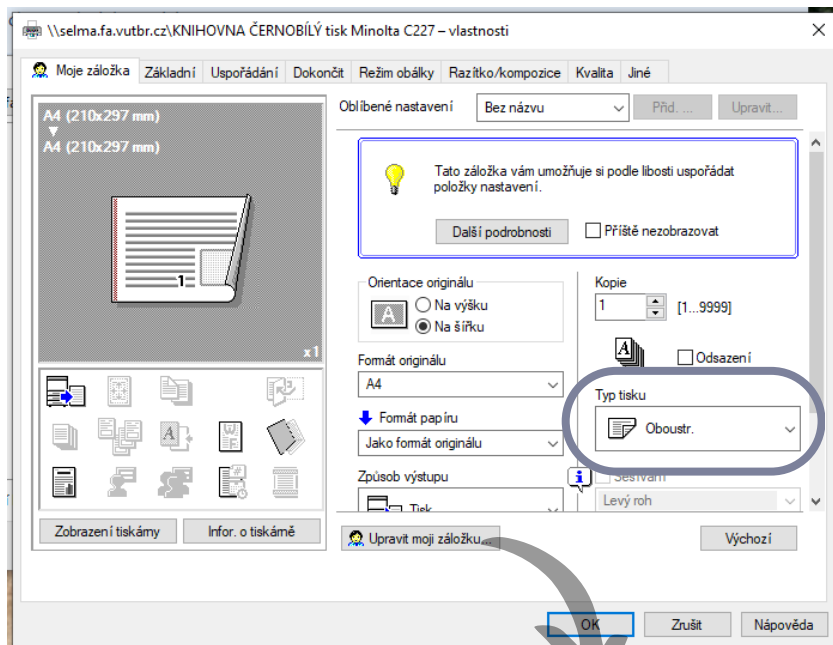
V dalším okně klikněte na „**Vlastnosti tiskárny**“ / In the next window, click on „**Vlastnosti tiskárny**“



V **této sekci** se zaměřte na „**Typ tisku**“, kde zvolíte **jednostranný** či **obostranný tisk** / In **this section**, focus on „**Typ tisku**“ to select **one-sided** or **double-sided printing**

V **záložce „Kvalita“** si můžete vybrat **kvalitu tisku (barev)** dle typu dokumentu, a to v „**Nastavení barvy**“ / In the **section „Kvalita“**, you can select the **print quality (colors)** according to the document type in the „**Nastavení barvy**“

Klikněte na „**OK**“ / Click on „**OK**“



Poté dejte „**Tisk**“ / Then put „**Tisk**“